

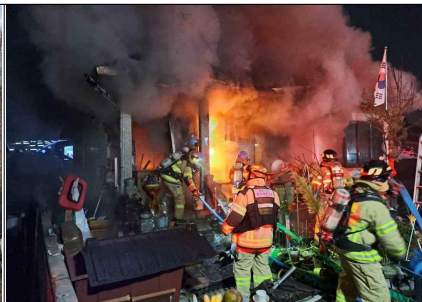


## 주요 상황처리

- **(차량화재)** 철원군 갈말읍 강포리 ○○고속관광버스 차고지
  - ▶ 18:05~18:24, 후면 배기관 과열, '16년 현대 45인승 버스 엔진룸 일부 소실(9,900천 원)
- **(주택화재)** 춘천시 소양로1가 번개시장 인근 단독주택
  - ▶ 20:11~20:24, 전기적 요인, 주택 1층 69㎡ 반소 및 가재도구 소실(22,179천 원)
- **(기타화재)** 평창군 대관령면 유천3리마을회관 인근 비닐하우스
  - ▶ 21:56~23:08, 노후전선 단락, 판넬·강판 마감 비닐하우스 26㎡ 전소(348천 원)
- **(주택화재)** 횡성군 횡성읍 입석리 서도2차아파트 000호
  - ▶ 01:30~02:26, 부주의(담배꽂초), 내부 56㎡ 반소 등(20,000천 원), 주민대피 200명
- **(교통사고)** 춘천시 남산면 광판리 서울양양고속도로 광판터널 안(서울방향)
  - ▶ 12:55~14:22, 5중 추돌(코나·카니발·택시·쏘렌토·벤츠), 경상(여, 58세, 벤츠 동승), 강대병원
- **(교통사고)** 춘천시 남면 발산리 서울양양고속도로 발산1터널 앞(서울방향)
  - ▶ 15:36~17:11, 4중 추돌(스팅어·투산·그랜저·쏘나타), 경상 5명(남 2, 여 3), 인성·춘천성심



철원 버스화재(18:05)



춘천시 주택화재(20:11)



횡성군 주택화재(01:30)